

# 南海 Trap 站漂浮式沉降顆粒收集器串列 T-01 簡要報告

新海研 3 號貴重儀器中心參與人員：

領隊：施詠嚴

技術員：無

助理：黃思瑜

項次	頁碼
1. 漂浮式沉降顆粒收集器串列及海域作業 .....	1
2. 1.1-1.3 串列編號、錨碇位置、底深 .....	1
1. 1.4-1.7 串列佈放、回收時間、沉降顆粒收集時間、 佈放深度	
2. 1.8 串列掛載設備	
3. 1.9 收集罐數目、過濾濾紙張數、樣本存放	
附圖 .....	1

## 1. 漂浮式沉降顆粒收集器

1.1 編號：T-01

1.2 漂浮式沉積物搜集器佈放位置：21°47.376' N, 120°29.116' E (附圖 1)

1.3 底深：約 1000 m

1.4 串列佈放時間：使用新海研 3 號(NOR3)，Aug 18, 2025 (附圖 2)

1.5 串列回收時間：NOR3-0280 航次，Aug 19, 2025 (附圖 3)

1.6 沉降顆粒收集時間：Aug, 18 2025 20:30 - Aug 19, 2025 20:00

1.7 佈放深度：150、500、1000

1.8 串列掛載設備：漂浮式沈積物蒐集器

1.9 每個深度的收集杯數目：12 罐，共 36 罐，過濾後之濾紙數：18 張(附圖 4)，樣本存放：串列回收後，在新海研 3 號研究船甲板迅速依序將樣品收集杯取下並加蓋，後存放在研究船上的 4°C 冷藏庫，冷藏 4 小時候進行過濾，過濾完後使用光學顯微鏡將大型顆粒挑除後冷凍；研究船靠岸後，樣本載運至國立中山大學海科系，存放於冷凍庫。

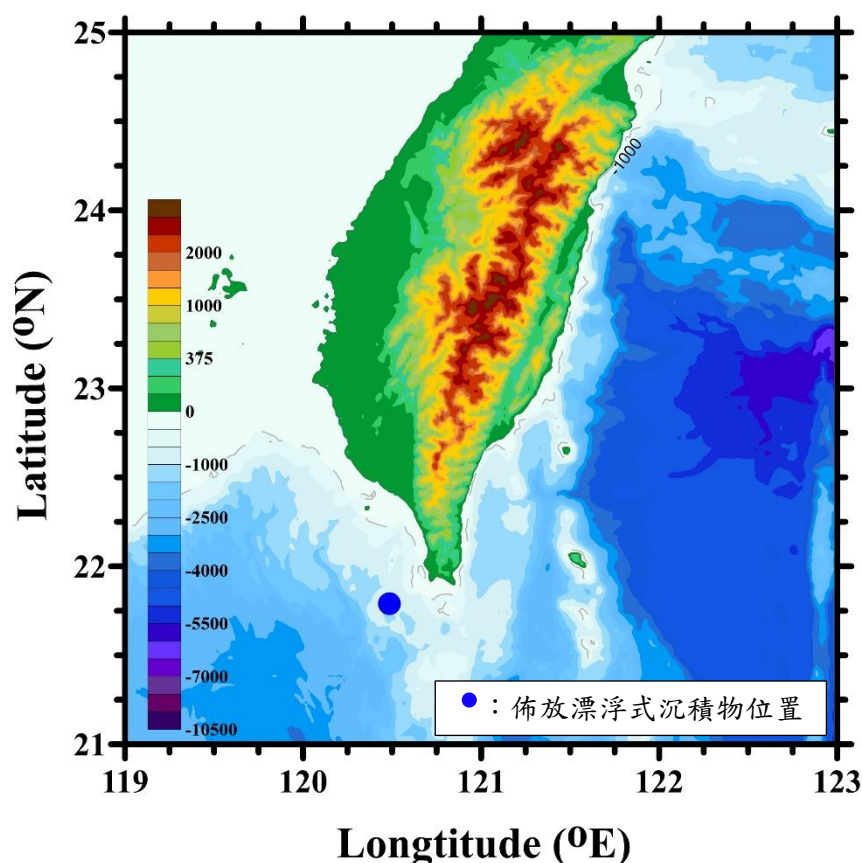


圖 1、漂浮式沉積物搜集器串列位置圖



圖 2、NOR3-0280 航次，Aug, 18 2025 於 Trap 站佈放 T-01 漂浮式沉降顆粒收集器



圖 3、NOR3-0280 航次，Aug, 18 2025 於 Trap 站回收 T-01 漂浮式沉降顆粒收集器

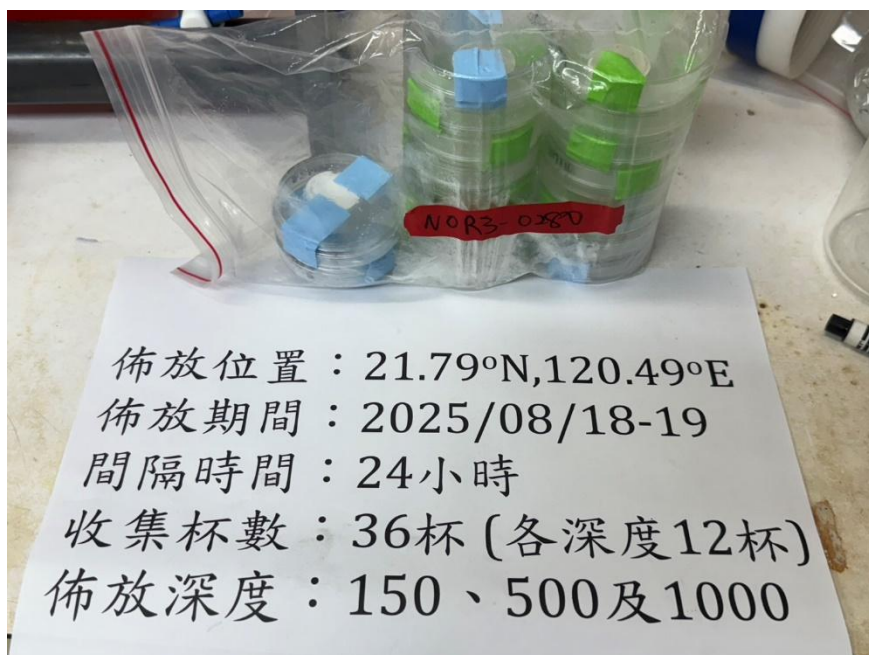


圖 4、T-01 串列 150、500、1000m 水深的收集杯沉降顆粒過濾後濾紙樣本